

Poznámka:

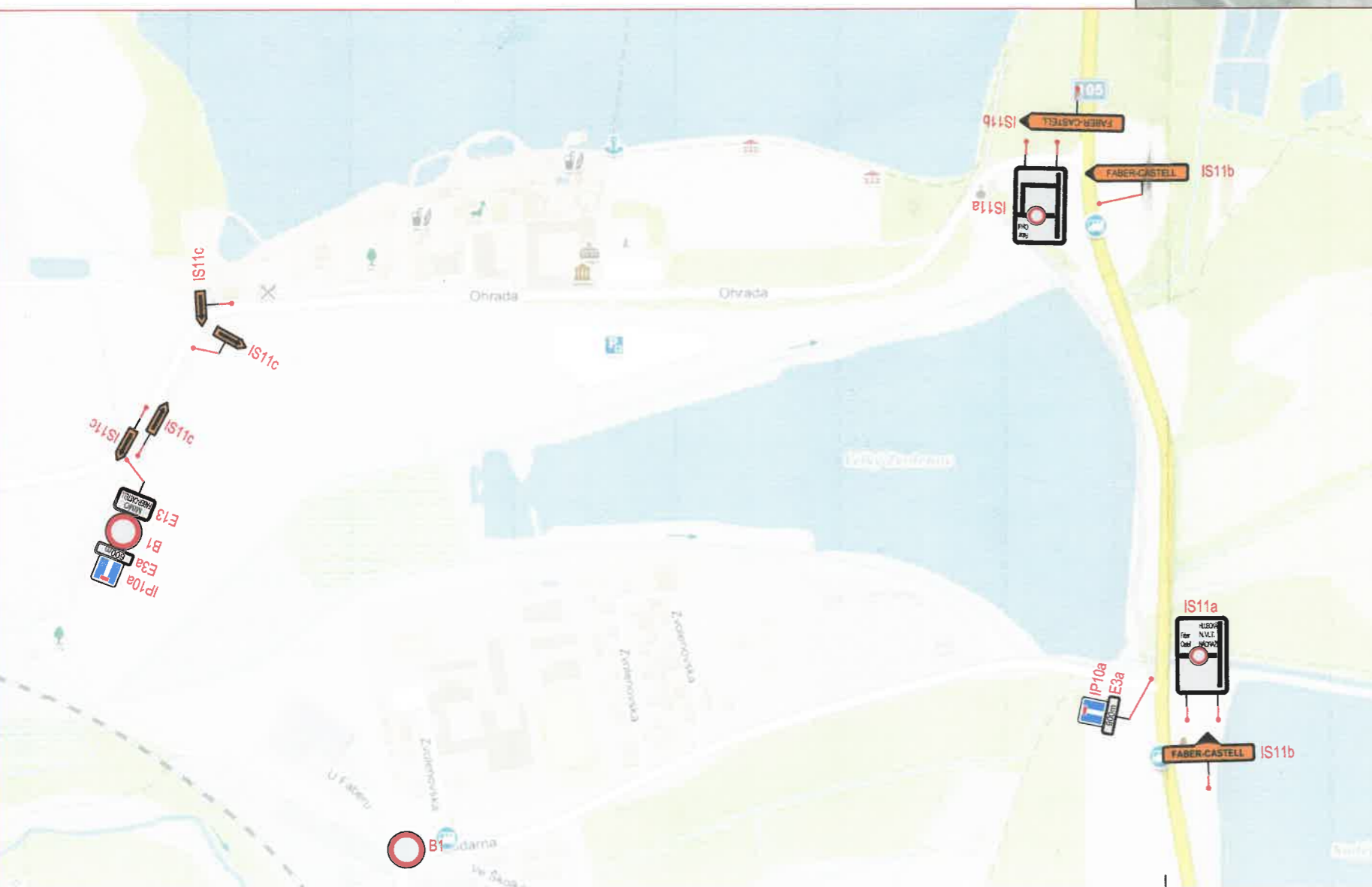
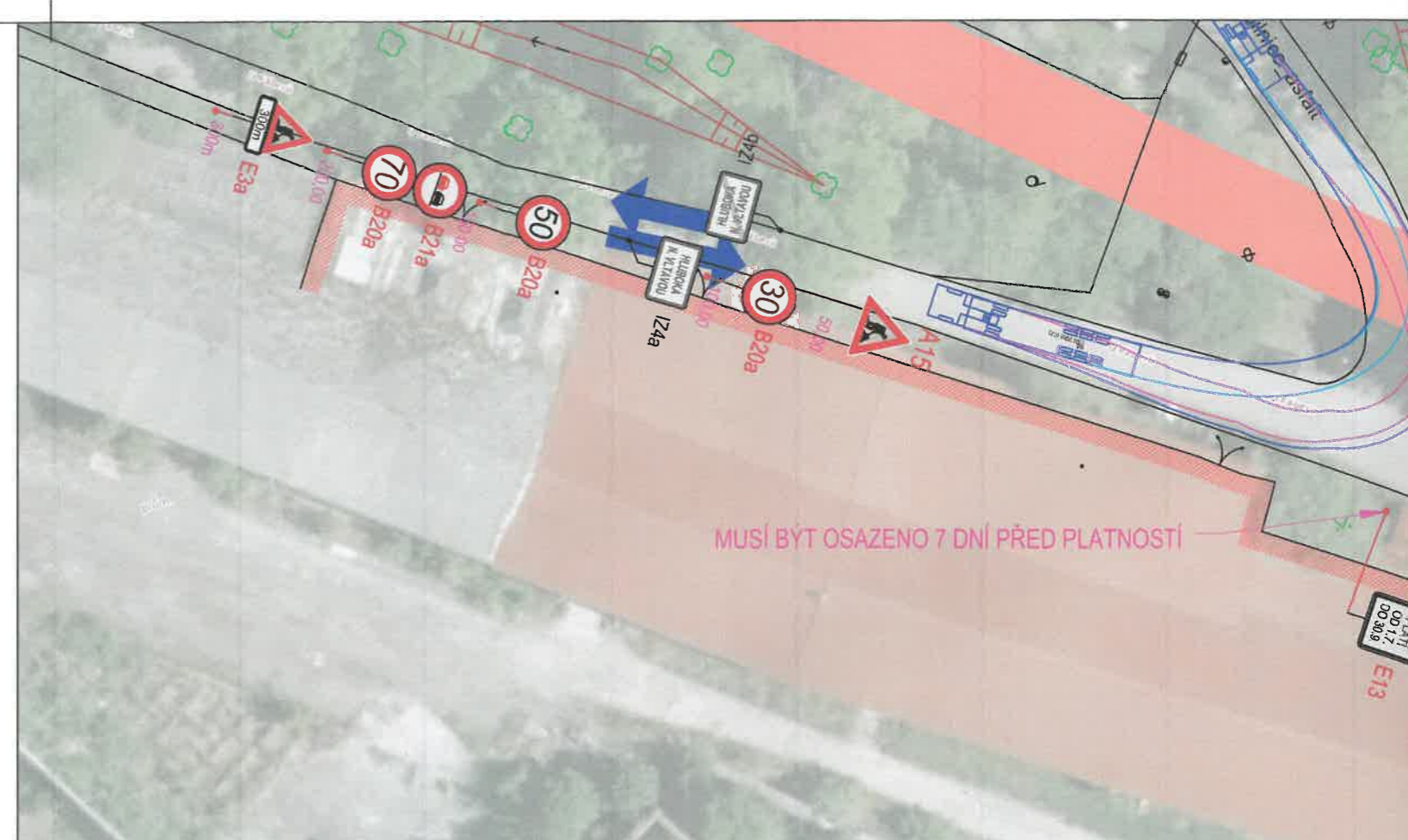
Značky B28 a E13 budou osazeny týden před zahájením stavby
Objízdná trasa pro osobní automobily bude zpevněná a vysypána
štěrkodrtí

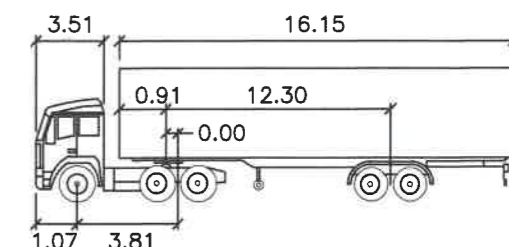
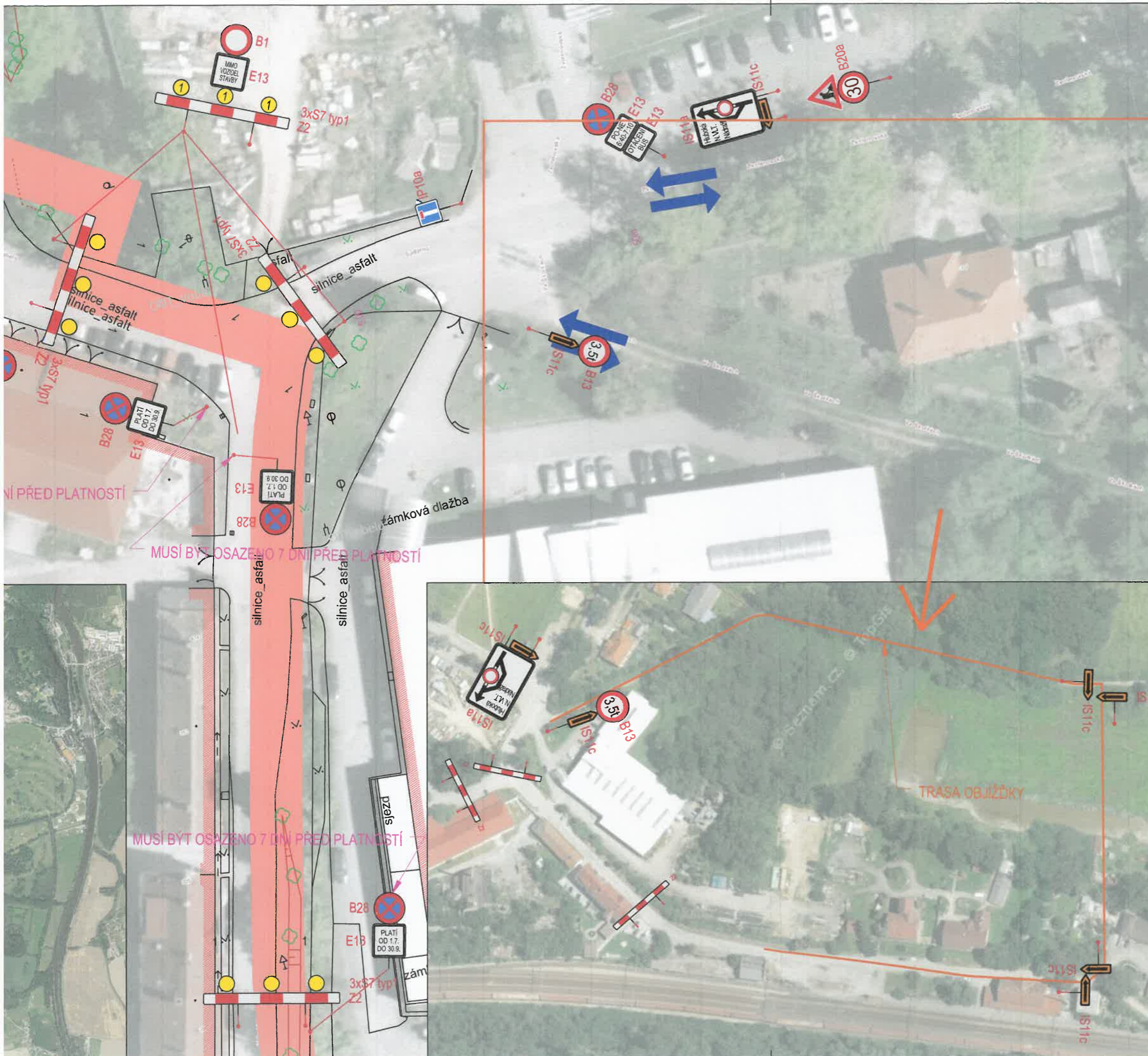
Z důvodu nedostatečného osvětlení veřejným osvětlením jsou navrženy
S7

od 1.11.2022 do 30.12.2022

26-10-2022

POLICIE ČESKÉ REPUBLIKY
KRAJSKÉ ŘEDITELSTVÍ POLICIE
JIHOČESKÉHO KRAJE
ÚZEMNÍ ODBOR ČESKÉ BUDĚJOVICE
DOPRAVNÍ INSPEKTORÁT
POŠTOVNÍ PŘÍHRÁDKA 125
371 05 ČESKÉ BUDĚJOVICE





WB-55	metry		
Tahač šířka	: 2.44	Čas plného rejdu	: 6.0
Šířka tažené části	: 2.59	Úhel řízení	: 16.0
Tahač rozchod	: 2.44	Úhel kloubu	: 70.0
Vlek rozchod	: 2.59		

GENERÁLNÍ PROJEKTANT:



Zenkl CB, spol. s r.o.
 Jírovcova 2, 370 01, České Budějovice,
 IČ: 28131339 DIČ: CZ28131339
 E: zenkl@zenklcb.cz T: +420 386 360 807

VE SPOLUPRÁCI:



Viaservis CB, spol. s r.o.
 České Vrbné 1907, 370 11 České Budějovice,
 IČ: 28156650, DIČ: CZ28156650
 W: viaservis.cz/ E: rybak@viaservis.cz T: 731 989 169

Objednavatel:



Ging CB s.r.o.
 Plánská 1854/6
 370 07 České Budějovice

AKCE: **D149 - Tepelný napáječ ETE - České Budějovice**

VÝKRES: **Výkres svislého dopravního značení pro sjezd E 5.3**

OBJEDNATEL:	Ging CB s.r.o.
STUPĚŇ DOKUMENTACE:	DIO
VYPRACOVAL:	Jan Faktor
DATUM:	Červenec 2022
Č. ZAKÁZKY:	22 020
MĚŘÍTKO:	