

# Hluboká n.Vlt.



1.etapa - 1.6.2015 - 7.6.2015 - výměna šachty Š3

E 13 (1)  
MIMO  
VOZIDEL  
STAVBY

## Dopravně inženýrské opatření Obnova kanalizačních sběračů - Hluboká n.V.

Zadavatel: **ZVÁNOVEC a.s.** - Toušek Jiří 602 785 828

Zpracoval: Michal Jelínek

Dne: 19.5.2015

Email: [jelinek@signistav.cz](mailto:jelinek@signistav.cz)

Poznámka: 1.etapa  
verze 1.

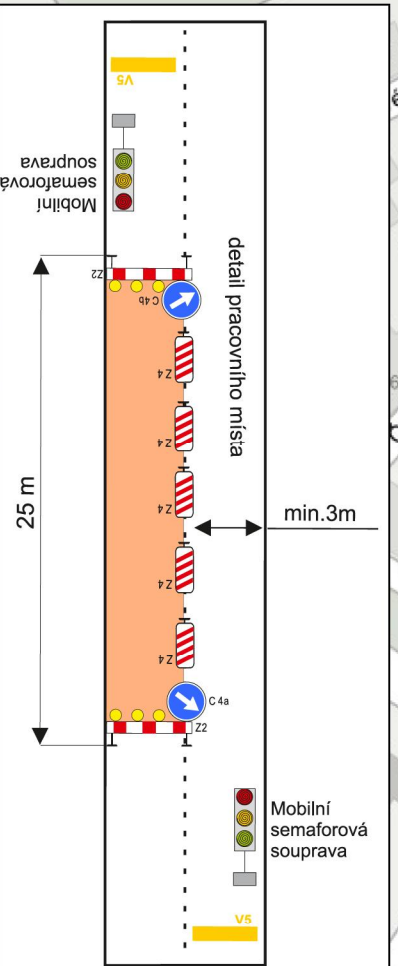
Telefon: 702 281 494



# Hluboká n.Vlt.

TÝN n.VLTAVOU  
**105**  
 Č.BUDEJOVICE

Překop po polovinách



Souprava SSZ s možností nastavení signalizačního časového plánu dle požadavku dopravy.

2a.etapa - 8.6.2015 - 14.6.2015 překop II/105

E 13 (1)	E 13 (2)	E 13 (3)
MIMO VOZIDEL STAVBY	MIMO DOPRAVNÍ OBSLUHY	DOPRAVNÍ OBSLUZE VJEZD POVOLEN

Dopravně inženýrské opatření	
<b>Obnova kanalizačních sběračů - Hluboká n.V.</b>	
Zadavatel: <b>ZVÁNOVEC a.s.</b> - Toušek Jiří 602 785 828	
Zpracoval: Michal Jelínek	
Email: <a href="mailto:jelinek@signistav.cz">jelinek@signistav.cz</a>	
Telefon: 702 281 494	
Dne: 19.5.2015	Poznámka: 2A.etapa verze 1.

# Hluboká n.Vlt.



Dopravně inženýrské opatření

## Obnova kanalizačních sběračů - Hluboká n.V.

Zadavatel: **ZVÁNOVEC a.s.** - Toušek Jiří 602 785 828

Zpracoval: Michal Jelínek

Dne: 19.5.2015

Email: [jelinek@signistav.cz](mailto:jelinek@signistav.cz)

Poznámka: 2B.etapa  
verze 1.

Telefon: 702 281 494



# Hluboká n.Vlt.



## Dopravně inženýrské opatření Obnova kanalizačních sběračů - Hluboká n.V.

Zadavatel: <b>ZVÁNOVEC a.s.</b> - Toušek Jiří 602 785 828	
Zpracoval: Michal Jelínek	Dne: 19.5.2015
Email: <a href="mailto:jelinek@signistav.cz">jelinek@signistav.cz</a>	Poznámka: 3.etapa verze 1.
Telefon: 702 281 494	



# Hluboká n.Vlt.



4a.etapa - 23.7.2015 pokládka povrchu na II/105

Dopravně inženýrské opatření

## Obnova kanalizačních sběračů - Hluboká n.V.

Zadavatel: **ZVÁNOVEC a.s.** - Toušek Jiří 602 785 828

Zpracoval: Michal Jelínek

Dne: 19.5.2015

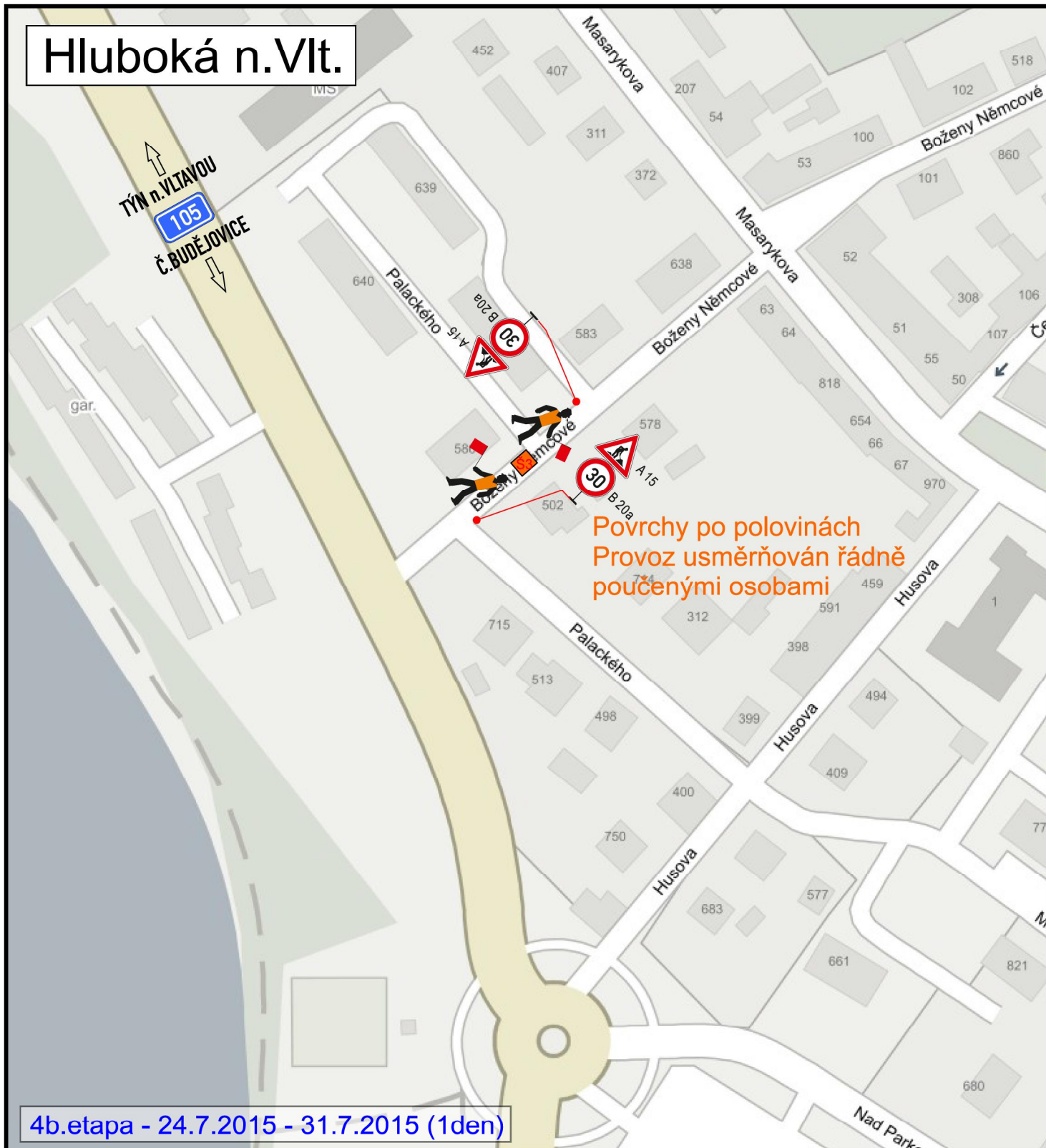
Email: [jelinek@signistav.cz](mailto:jelinek@signistav.cz)

Poznámka: 4A.etapa  
verze 1.

Telefon: 702 281 494



# Hluboká n.Vlt.



4b.etapa - 24.7.2015 - 31.7.2015 (1den)

Dopravně inženýrské opatření

## Obnova kanalizačních sběračů - Hluboká n.V.

Zadavatel: **ZVÁNOVEC a.s.** - Toušek Jiří 602 785 828

Zpracoval: Michal Jelínek

Dne: 19.5.2015

Email: [jelinek@signistav.cz](mailto:jelinek@signistav.cz)

Poznámka: 4B.etapa  
verze 1.

Telefon: 702 281 494

  
**Signistav**  
DOPRAVNÍ ZNAČENÍ

# Hluboká n.Vlt.



4c.etapa - 24.7.2015 - 31.7.2015 pokládka

## Dopravně inženýrské opatření Obnova kanalizačních sběračů - Hluboká n.V.

Zadavatel: **ZVÁNOVEC a.s.** - Toušek Jiří 602 785 828

Zpracoval: Michal Jelínek Dne: 19.5.2015

Email: [jelinek@signistav.cz](mailto:jelinek@signistav.cz) Poznámka: 4C.etapa

Telefon: 702 281 494 verze 1.

