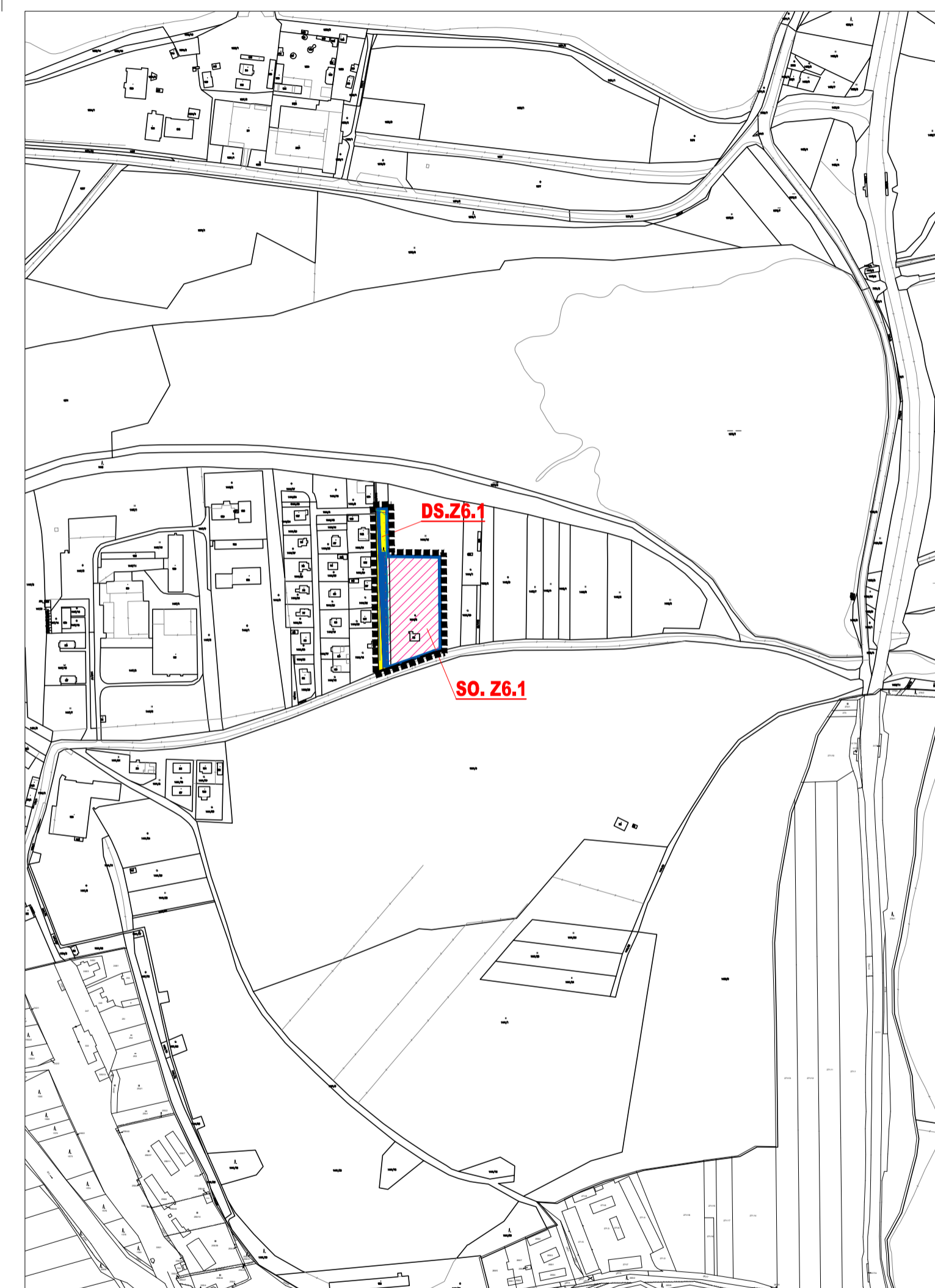
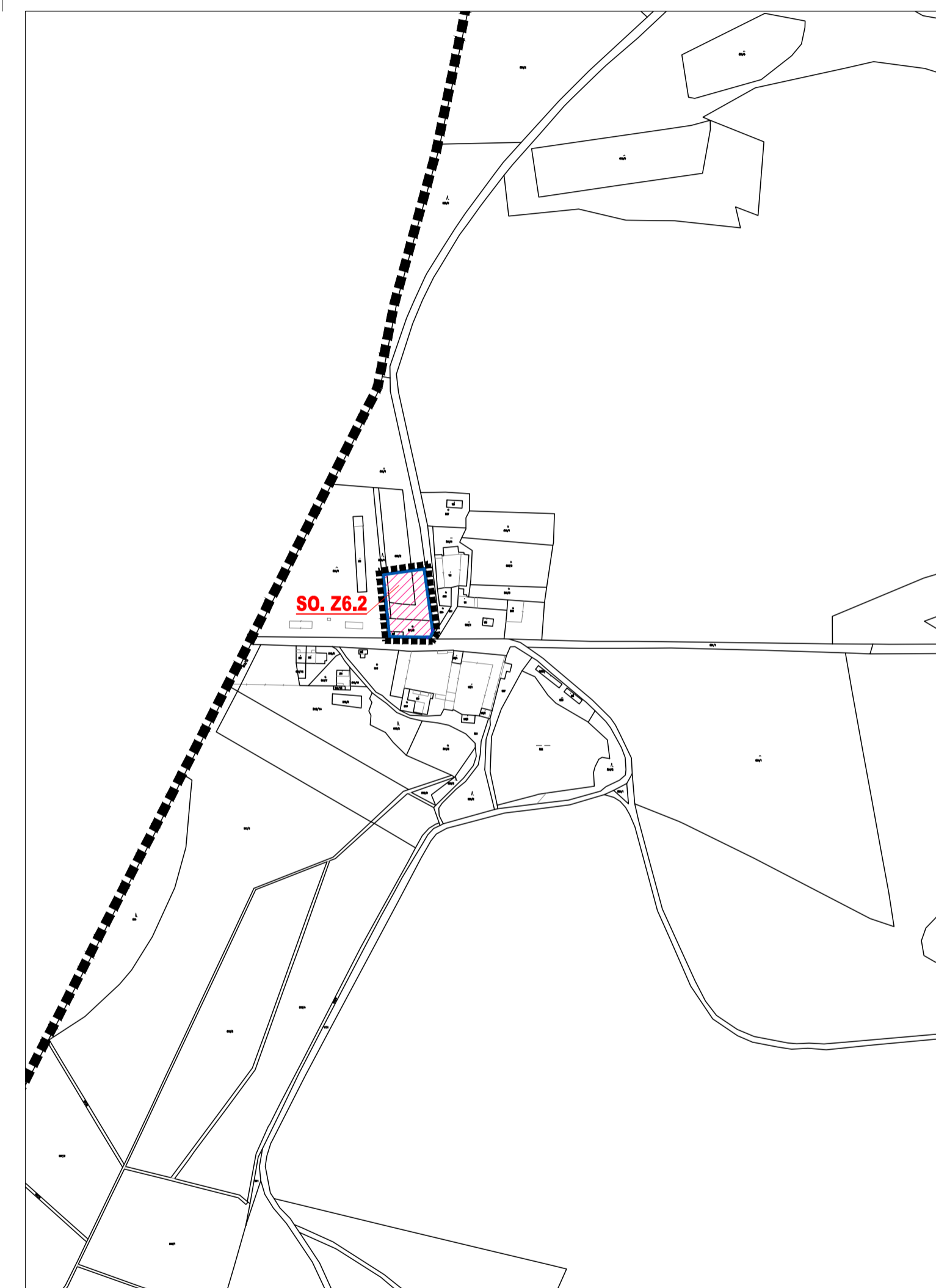


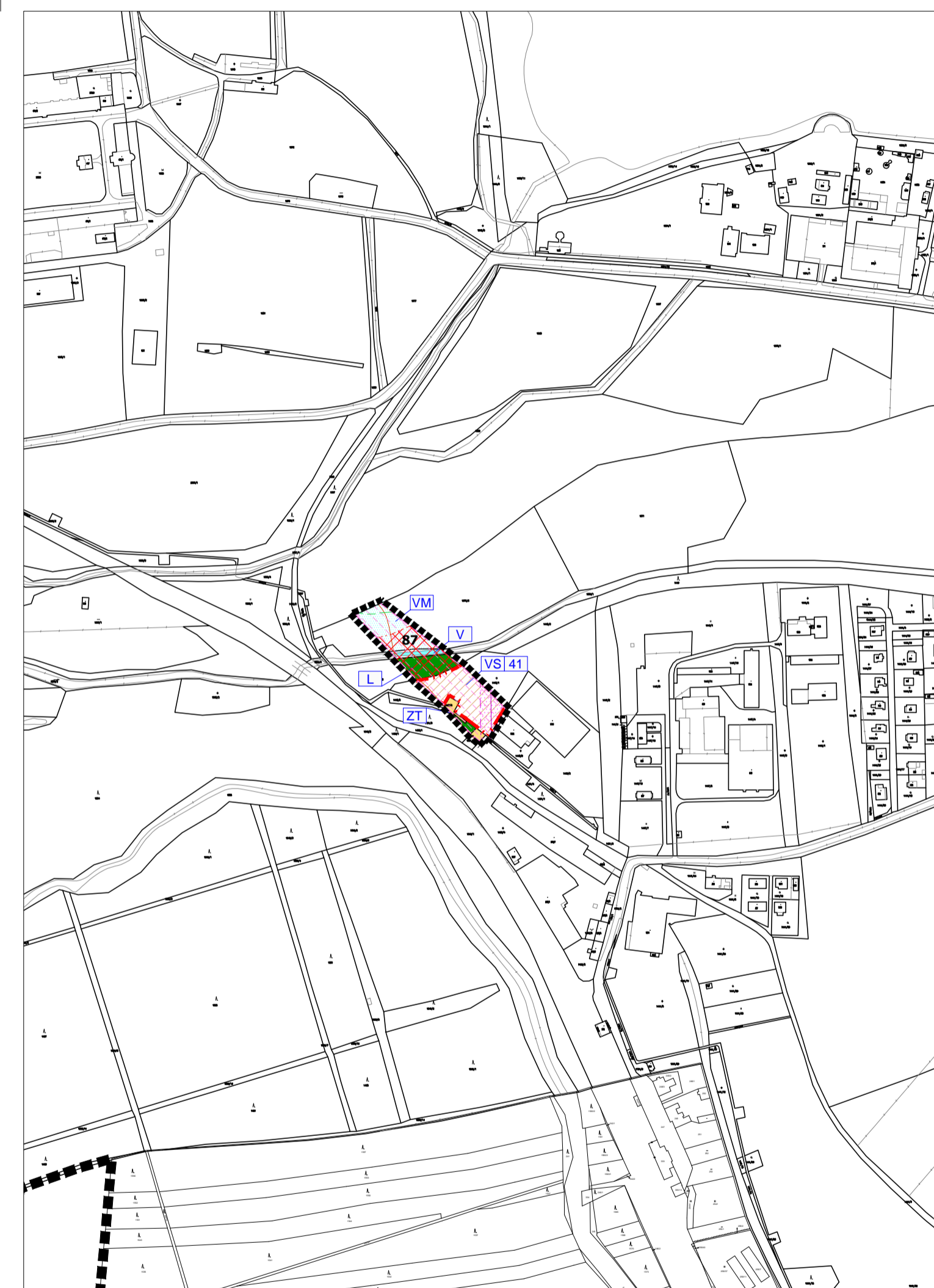
LOKALITA č. Z.6.A. - ZÁMĚSTÍ - PILA



LOKALITA č. Z.6.B. - SUDÁRNA



LOKALITA č. Z.6.C. - STARÁ OBORA



LOKALITA č. Z.6.D. - SUDÁRNA

LEGENDA

HRANICE A ZNAČENÍ

- HRANICE ŘEŠENÉHO ÚZEMÍ ZMĚNY č.6 ÚP HLUBOKÁ NAD VLTAVOU
- HRANICE ZASTAVĚNÉHO ÚZEMÍ
- HRANICE ZASTAVITELNÝCH PLOCH
- HRANICE PLOCH PŘESTAVBY
- HRANICE PLOCH KTERÉ JE NÚTNO ŘEŠIT ÚZEMNÍ STUDIÍ
- NP POPIS PLOCH STABILIZOVANÉHO ÚZEMÍ - OZNAČENÍ VYUŽITÍ PLOCH
- SO POPIS ZASTAVITELNÝCH PLOCH

PLOCHY S ROZDÍLNÝM ZPŮSOBEM VYUŽITÍ

- SO PLOCHY SMÍŠENÉ OBYTNÉ
- VS PLOCHY VÝROBY A SKLADOVÁNÍ - průmysl a drobná výroba
- ZT PLOCHY ZEMĚLSKÉ - trvalé travní porosty
- NP PLOCHY SMÍŠENÉ NEZASTAVĚNÉHO ÚZEMÍ - ostatní plochy, přírodní a polopřírodní porosty
- LV PLOCHY VODNÍ A VODOHOSPODÁŘSKÉ
- VM PLOCHY LESNÍ
- PLOCHY VODNÍ A VODOHOSPODÁŘSKÉ - mokřady

DOPRAVNÍ A TECHNICKÁ INFRASTRUKTURA

- MÍSTNÍ KOMUNIKACE
- EL. VEDENÍ VN 22 KV + OCHRANNÉ PÁSMO EL. VEDENÍ
- EL. KABEL VN 22KV
- TRAFOSTANICE
- VODOVOD
- KANALIZACE JEDNOTNÁ
- METALICKÝ TELEKOMUNICAČNÍ KABEL
- STŘEDOTLAKÝ PLYNOVOD
- KORIDOR DÁLKOVÉHO TEPLOVODU ETETI
- VEŘEJNÉ PROSPĚŠNÉ STAVBY

LIMITY VYUŽITÍ ÚZEMÍ

- HLUKOVÁ ISOFONA L 50 dB PRO POHLYTVÝ TERÉN
- OCHRANNÉ PÁSMO LESNÍCH PLOCH
- NADREGIONÁLNÍ BIOKORIDOR FUNKČNÍ
- INTERAKČNÍ PRVKY NAVRŽENÉ
- OZNAČENÍ PRVKU ÚSES
- STAVEBNÍ UZÁVĚRA VD HNĚVKOVICE - KÓTA 375,0 m n.m.
- HRANICE ZÁPLAVY Q100
- HRANICE POVODNĚ 2002

POZNÁMKA:
1) CELÁ LOKALITA č. Z.6.A., č. Z.6.C. a č. Z.6.D. LÉŽÍ V ZÓNĚ ZVÝŠENÉ PÉČE O KRAJINU - NAVR

Záznam o účinnosti

Vydávající správní orgán: Zastupitelstvo města Hluboká nad Vltavou Úřadní č. 466/17 ze dne 27.3.2017 Ing. Tomáš Jirsa, starosta obce	Porizovatel: Městský úřad Hluboká nad Vltavou Odbor stavební a stavební úřad Oprávněná úřední osoba pořizovatele: Ing. Petr Smrčka, vedoucí OSSÚ MÚ	Zpracovatel: A+U Atelier, s.r.o. Nová 1997/24, 370 01 České Budějovice Ing. arch. Dagmar Polcarová autORIZOVANÝ ARCHITEKT ČKA, 00102
Podpis a otisk úředního razítka: Datum nabytí účinnosti:	Podpis a otisk úředního razítka: 5.7.2017	Podpis a otisk razítka:

ZMĚNA č. 6 ÚP HLUBOKÁ NAD VLTAVOU
v Hluboká nad Vltavou

POŘIZOVATEL:	Městský úřad Hluboká nad Vltavou, odbor stavební a stavební úřad			
OBJEDNATEL:	Město Hluboká nad Vltavou			
ZPRACOVATEL:	A+U Atelier, s.r.o. Nová 1997/24, 370 01 České Budějovice IČ: 050 17 335			
FORMÁT: 6xA4	MĚŘÍTKO: 1:5 000	STUPEŇ:	DATUM:	PARÉ:
SOUBOR: z_020.3.16-zmena_c6_up_hluboka_nad_vltavou_kv_17-06-18.dwg	Č. ZAKÁZKY: AUJ20_3-16	Cerven 2017		
NÁZEV VÝKRESU: KOORDINAČNÍ VÝKRES			ČÍSLO VÝKRESU: II.1.	