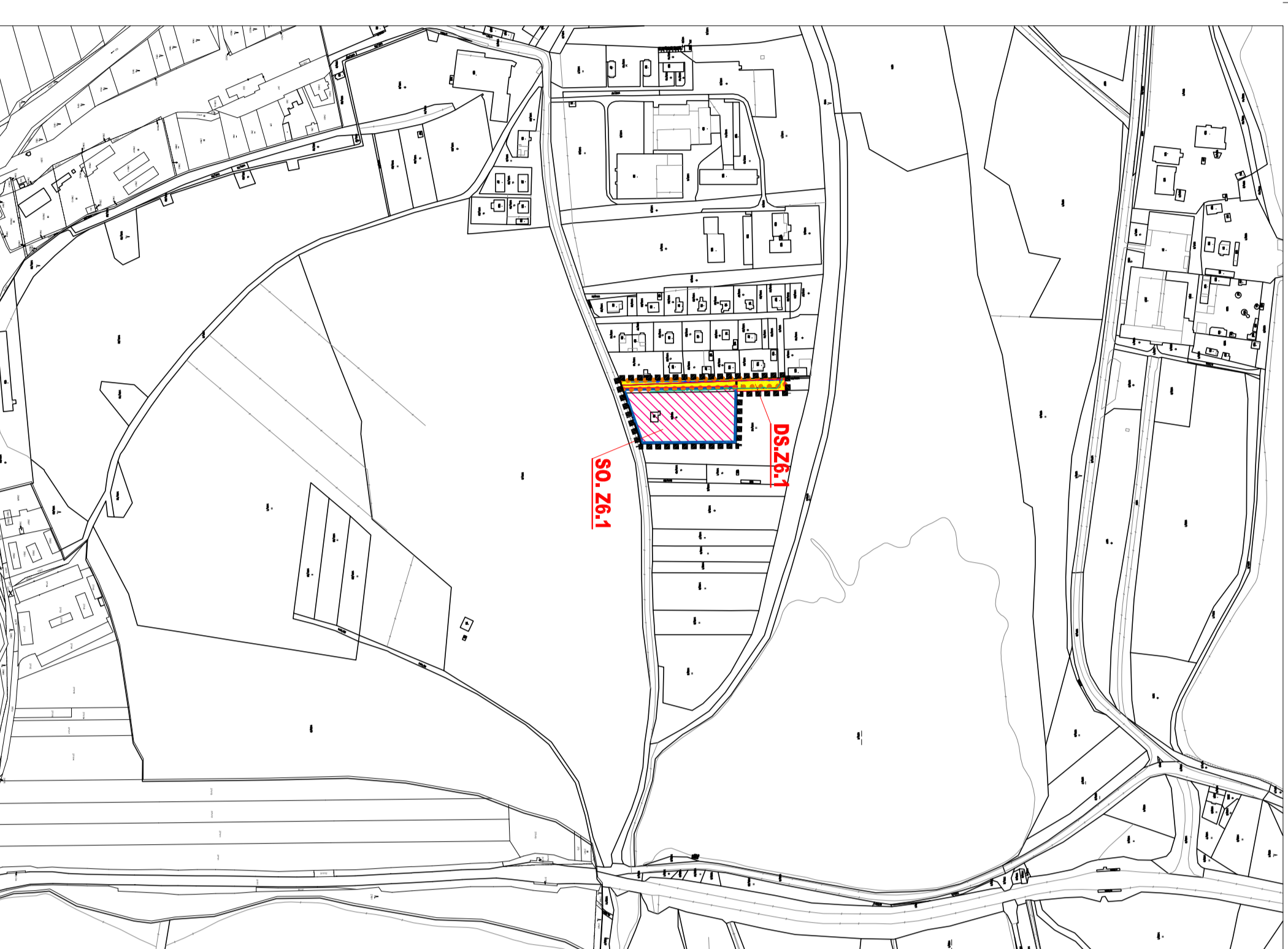
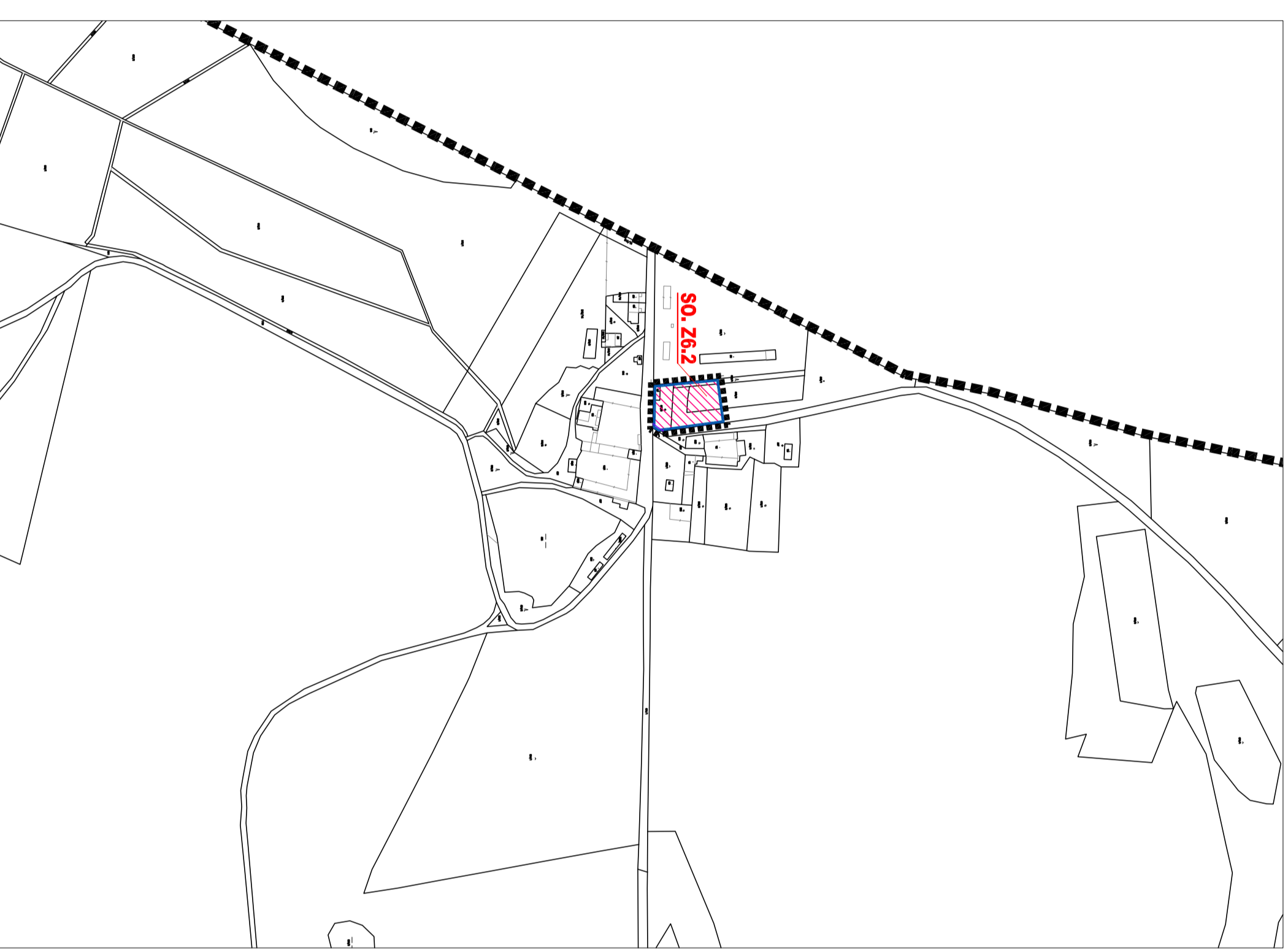


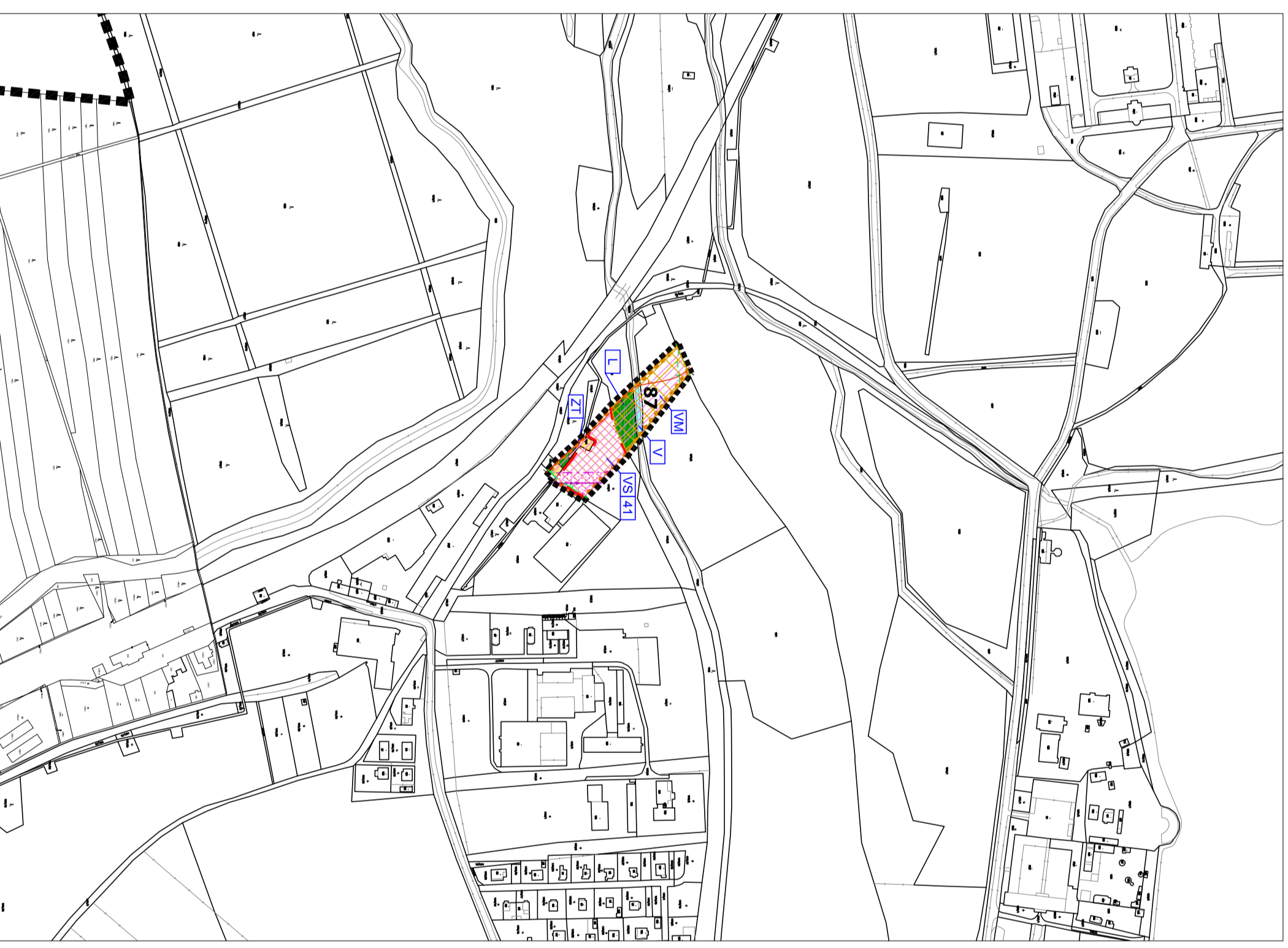
LOKALITA č. Z.6.A. - ZÁMĚSTÍ - PILA



LOKALITA č. Z.6.B. - SUDÁRNA



LOKALITA č. Z.6.C. - STARÁ OBORA



LOKALITA č. Z.6.D. - SUDÁRNA

LEGENDA

HRANICE A ZNAČENÍ

- HRANICE REŠENÉHO ÚZEMÍ ZMĚNY č.8 ÚP HLUBOKÁ NAD VLTAVOU
- HRANICE ZASTAVĚNÉHO ÚZEMÍ
- HRANICE ZASTAVITELNÝCH PLOCH
- HRANICE PLOCH PŘESTAVBY
- HRANICE PLOCH KTERÉ JE NUTNO ŘEŠIT ÚZEMNÍ STUDIÍ
- POPIS PLOCH STABILIZOVANÉHO ÚZEMÍ - OZNAČENÍ VYUŽITÍ PLOCH
- POPIS ZASTAVITELNÝCH PLOCH

PLOCHY S ROZDÍLNÝM ZPŮSOBEM VYUŽITÍ

- S9** PLOCHY SMÍŠENÉ OBYTNÉ
- S5** PLOCHY VÝROBY A SKLADOVÁNÍ - průmysl a drobná výroba
- Z1** PLOCHY ZEMĚDĚLSKÉ - travní porosty
- NP** PLOCHY SMÍŠENÉ NEZASTAVĚNÉHO ÚZEMÍ - ostatní plochy, přírodní a polopřírodní porosty
- VP** PLOCHY VODNÍ A VODOHOSPODÁŘSKÉ
- VS** PLOCHY LESNÍ
- VS41** PLOCHY VODNÍ A VODOHOSPODÁŘSKÉ - mlatky

DOPRAVNÍ A TECHNICKÁ INFRASTRUKTURA

- MÍSTNÍ KOMUNIKACE
- MÍSTNÍ KOMUNIKACE
- EL. VEDENÍ VN 22 kV + OCHRANNÉ PÁSMO EL. VEDENÍ
- EL. KABEL VN 22kV
- *T10 TRÁVOSI JANCE
- VODOVOD
- KANALIZACE JEDNOTNA
- METALICKÝ TELEKOMUNICAČNÍ KABEL
- STŘEDOTLAKÝ PLYNOVOD
- KORIDOR DÁLKOVÉHO HORKOVODU
- VĚRNĚ PROŠPESNÉ STAVBY

ÚZEMNÍ SYSTÉM EKOLOGICKÉ STABILITY

- 87** MĚŘÍTKO: 1:500
- NADREGIONÁLNÍ BIOKORIDOR FUNKČNÍ
- OCHRANNÁ ZONA NADREGIONÁLNÍHO BIOKORIDORU
- OZNAČENÍ PRVNÍ ÚSEK

ZMĚNA č. 6 ÚP HLUBOKÁ NAD VLTAVOU
K.Ú. HLUBOKÁ NAD VLTAVOU

POŘIZOVATEL:	Městský úřad Hluboká nad Vltavou, odbor stavební a stavební úřad
OBJEDNATEL:	Obec Hluboká nad Vltavou
ZPRACOVATEL:	A+U Müller, s.r.o. Nová 1987/24, 370 01 České Budějovice IČ: 080 17 335
FORMÁT: B3/A4	MĚŘÍTKO: 1:500
SOUDRŽÍ: 1. řešení, úř. j. Hluboká nad Vltavou, ltv., 17.01.21.dwg	STUPEŇ: C. ZÁKAZKY
NÁZEV VÝKRESU:	HLAVNÍ VÝKRES
	ČÍSLO VÝKRESU: 1.2.